

FICHA 04 a_ CASTILLEJO DE ROBLEDO.

Vivienda en la calle Gregoria Arranz nº 9; 1º izquierda.

• DATOS GENERALES:

- **DIRECCIÓN:** Calle Gregoria Arranz Aparicio nº 9, 1º izquierda.
- **POBLACIÓN:** 42328 Castillejo de Robledo (Soria).
- **REFERENCIA CATASTRAL:** 8510914VM5081S0002YE.



Vivienda en la calle Gregoria Arranz 9; 1º izquierda.

• DATOS DEL ESTADO ACTUAL:

- **USO:**
Planta primera: Vivienda.
- **SUPERFICIES:**

	Superficies útiles (m2)	Superficies construidas (m2)
Planta primera	41,00 m2	54,00 m2

- **ESTADO:**
Bueno.

- **REFORMAS REALIZADAS:**
Edificio de nueva construcción (2019).

- **BREVE DESCRIPCIÓN:**
Se trata de un edificio viviendas municipales de nueva construcción adosado en uno de sus laterales.

Al acceso a las viviendas se realiza a nivel de calle a través de un hall o pasillo común. El edificio consta de tres viviendas que desarrollan su programa en dos alturas (planta primera y planta bajo cubierta).

La planta baja del edificio se ubica en un nivel inferior y tiene el uso de almacén municipal.

La vivienda que nos ocupa (1º izquierda) tiene orientación este-oeste y es la más cercana a la puerta de entrada.

- **PROGRAMA:**

Planta primera: Cocina-salón-comedor abierto, una habitación y baño.

- **CALIDADES INTERIORES:**

Suelos: Solado porcelánico imitación madera en todas las estancias.

Paredes: Acabado final en pintura plástica blanca y, en los cuartos húmedos (cocina y baño), alicatado de suelo a techo.

Techos: Entrevigado de madera visto.

Carpintería interior: Puertas de paso de madera rechapada.

Carpintería exterior: De aluminio imitación madera, con rotura de puente térmico y doble vidrio.

- **INSTALACIONES:**

Instalaciones básicas: Agua, saneamiento, electricidad e iluminación.

Acs: Mediante termo-acumulador eléctrico.

Calefacción: Radiadores eléctricos.

Iluminación y ventilación: Todas las dependencias tienen luz y ventilación natural.

- **EQUIPAMIENTO:**

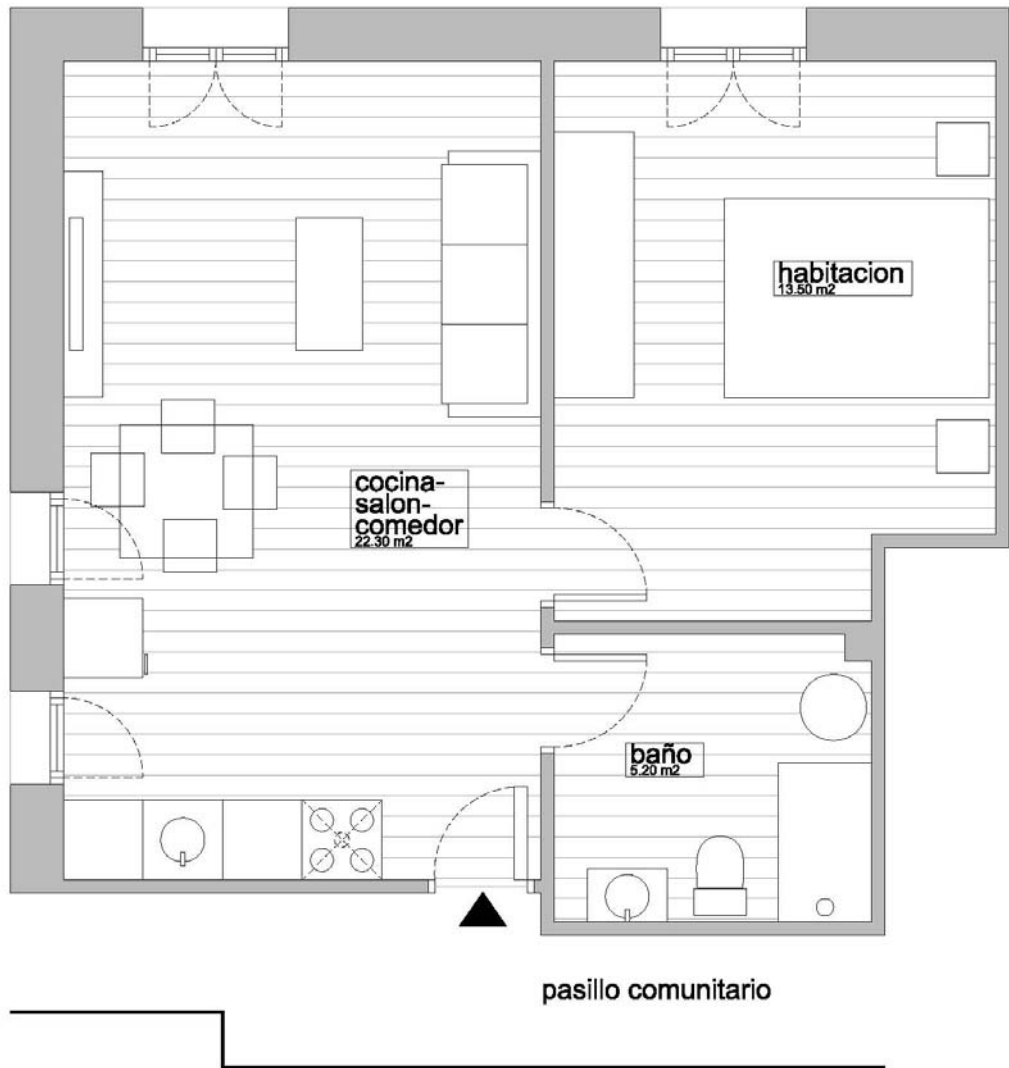
Vivienda completamente amueblada (incluida la tv).

Cocina: Mobiliario, fregadero, horno+ vitrocerámica, lavadora, pequeño lavavajillas (45 cms) y frigorífico.

Incluye electrodomésticos de pequeño tamaño.

Baño: Termo, ducha con mampara, inodoro y lavabo.

● PLANO ACTUAL:



Planta

• FOTOGRAFÍAS:



Entrada a las viviendas.



Hall de acceso común.



Salón-comedor.



Cocina-comedor.



Habitación.



Baño.